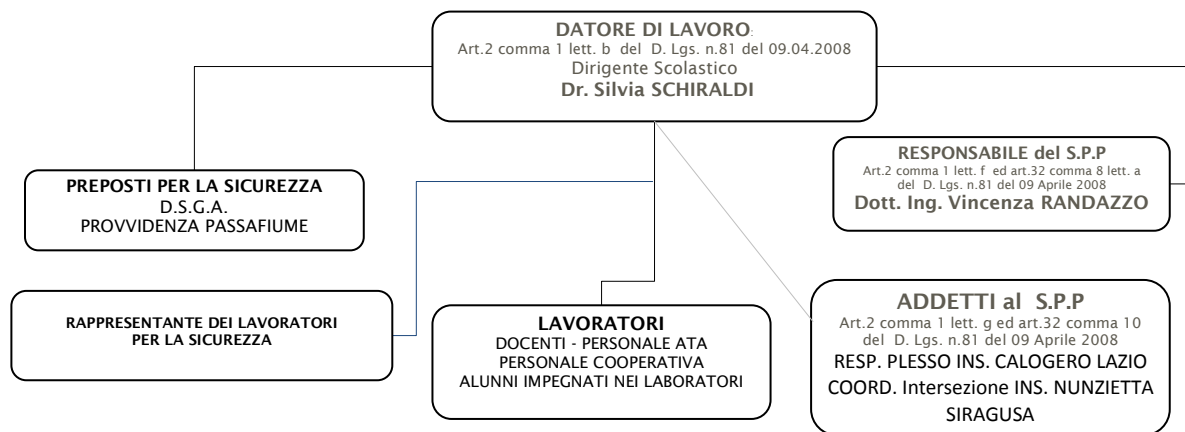


**SISTEMA DI GESTIONE DELLE EMERGENZE PER LA SICUREZZA E PER LA SALUTE DEI LAVORATORI SUL LUOGO DI LAVORO**

**SERVIZIO DI PREVENZIONE E PROTEZIONE**

Art.31 D. Lgs. n.81 del 09 Aprile 2008 (GU n. 101 del 30-4-2008 - Suppl. Ordin. n.108)



**A.S. 2016/17 PLESSO "LA PIRA" DI VIA PIETRO MERENDA – PALERMO**

COMPITI e FUNZIONI		PIANO	ADDETTO	SOSTITUTO ADDETTO e COLLABORATORE
<p><b>SQUADRA DEGLI ADDETTI AL SERVIZIO DI EMERGENZA</b> Art.18 comma 1 lett.b d.lgs.81/2008</p>	EMANAZIONE e DIFFUSIONE ORDINE DI EVACUAZIONE	INTERO EDIFICIO	Resp. Plesso Ins. Calogero LAZIO Ins. PALERMO	COORD. Intesezione INS. Nunziata SIRAGUSA Referente Corso B Prof.ssa MAZZEO Salvatrice
	INTERRUZIONE EROGAZIONE ENERGIA ELETTRICA		Sig. AZZARETTO	SIG. PALUMBO Carmelo Sig. BARLOTTA
	SUPPORTO ALLE OPERAZIONI DI EVACUAZIONE DEGLI ALUNNI H NELLA CONDUZIONE VERSO IL LUOGO SICURO		DOCENTI DI SOSTEGNO E ASSISTENTI H ( Rametta/ Giallanza/ Bartolotta) IN SERVIZIO E ASSISTENTI SPECIALISTICI	
	<p><b>COORDINAMENTO E CONTROLLO DELLE OPERAZIONI DI EVACUAZIONE</b></p> <p>I collaboratori scolastici e il personale in servizio, saranno impegnati nei corridoi e lungo le vie di esodo, per coordinare le operazioni di evacuazione degli alunni e di tutto il personale presente a scuola.</p>	PIANO RIALZATO	Sig.ra Teresa VEGNA Sig. ra MENDOLA Rita	Sig. Carmelo PALUMBO Sig. BARLOTTA
		PIANO PRIMO	Sig. AZZARETTO INSS INGRASSIA BRIGHINA	Sig. Bernardo MARINO INS FRETTO- FANTEI
<p><b>RESPONSABILI DELL' AREA DI RACCOLTA</b></p>		<p><b>LUOGO DI RACCOLTA</b> Ins. Calogero LAZIO Ins. Nunziata SIRAGUSA Prof. Salvatrice MAZZEO</p>		
<p><b>SQUADRA DEGLI ADDETTI AL PRIMO SOCCORSO</b> Art.18 comma 1 lett.b e Art. 45 comma2 - d.lgs.81/2008</p>	<p>-PRESTARE SOCCORSO ALLE PERSONE INFORTUNATE , ACCERTARSI DEL DANNO SUBITO E VALUTARE IMMEDIATAMENTE SE LA SITUAZIONE NECESSITA DI ALTRO AIUTO OLTRE AL PROPRIO e PROVVEDERE A CHIAMARE IL 118</p> <p>-SPOSTARE L'INFORTUNATO DAL LUOGO DELL'INCIDENTE SOLO SE NECESSARIO O C'E PERICOLO IMMINENTE;</p> <p>-PORRE NELLA POSIZIONE PIU' OPPORTUNA L'INFORTUNATO ED APPRESTARE LE PRIME CURE - CONTROLLARE PERIODICAMENTE LO STATO DI EFFICIENZA DELLE CASSETTE DI PRIMO SOCCORSO E SEGNALARE AL DSGA LA MANCANZA DEI PRESIDI PER IL REINTEGRO</p>	PIANO RIALZATO	Ins. Gabriella PLESCIA	Sig. Carmelo PALUMBO Proff. CASSANITI S. /SABATINO L. Prof GIORDANO Letizia
		PIANO PRIMO	Ins. Vincenza INGRASSIA Ins. Paola PINGITORE	Sig. MARINO Bernardo Ins. Calogero LAZIO
		IN PALESTRA DURANTE LE ATTIVITA' GINNICHE		
<p><b>CHIAMATE DI SOCCORSO 112-113-115-118</b></p> <p>-Valutare la necessità di richiedere l'intervento di Enti esterni (es. VVF. - PRONTO SOCCORSO- Carabinieri...) in diretta collaborazione con l'A.S.P.P.</p>		Sig.ra Teresa VEGNA – SIG. B. MARINO		
<p><b>SQUADRA DEGLI ADDETTI ALLA PREVENZIONE INCENDI</b> Art.18 comma 1 lett.b Art.46 comma 3 lett.b - d.lgs.81/2008</p>	<ul style="list-style-type: none"> <li>ATTIVARE GLI ESTINTORI E GLI IDRANTI IN CASO DI EMERGENZA</li> <li>CONTROLLARE CON CADENZA MENSILE GLI ESTINTORI, GLI IDRANTI E LA CARTELLONISTICA DI SICUREZZA</li> <li>CONTROLLARE QUOTIDIANAMENTE LA PRATICABILITA' DELLE VIE DI ESODO E DELLE USCITE DI EMERGENZA</li> <li>COLLABORARE CON IL COORDINATORE DELLA SQUADRA ANTINCENDIO: <u>Sig. Azzaretto</u></li> </ul>	PIANO RIALZATO	Sig.ra Rosalia VEGNA	SIG PALUMBO SIG BARLOTTA
		PIANO PRIMO	Ins. Calogero LAZIO	Sig. AZZARETTO Ins. V. INGRASSIA